



蘭博蒐查線

40

蘭博必看
推薦主題

完整
收錄



4F 山之層

《迷霧森林》

1 思源埡口



- ✦ 蘭陽溪及大甲溪的分水嶺
- ✦ 兩側的氣候不一樣
- ✦ 裡面的稀有物種很多

70-1

2 枯倒木



- ✦ 能貯存二氧化碳
- ✦ 是昆蟲、真菌的棲息地
- ✦ 猴子也喜歡坐在上面

70-4

3 寬尾鳳蝶



- ✦ 翅膀尾端有美麗的紅色斑紋
- ✦ 台灣檫樹是唯一宿主
- ✦ 又叫八百圓蝶

70-5

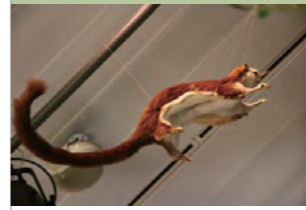
4 扁柏



- ✦ 裸子植物，種子有翅膀
- ✦ 在展場中腳叉開的一種樹
- ✦ 屬於冰河時期孑遺植物

70-7

5 白面鼯鼠



- ✦ 臉是白色的哺乳類動物
- ✦ 住在高高的樹洞裡
- ✦ 配備頂級滑翔翼

70-9

6 台灣山羌



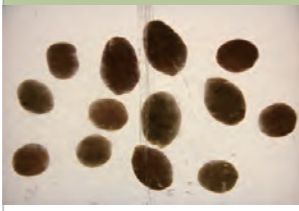
- ✦ 牠的個性很怕生
- ✦ 叫聲像狗吠
- ✦ 最小的鹿科動物

70-11

4F 山之層

《山林與人》

7 腎蕨



- ✦ 有球莖的植物
- ✦ 俗稱鐵雞蛋
- ✦ 可用來取水解渴

70-13

8 山胡椒



- ✦ 全株具有胡椒之香辣味
- ✦ 可作為調味料
- ✦ 泰雅語為「馬告」

70-14

9 伐樟製腦



- ✦ 臺灣產量曾佔世界的一半
- ✦ 刨木屑、提煉、冷卻、結晶
- ✦ 此產業的工作人員又稱腦丁

70-15

10 太平山林業



- ✦ 台灣三大林場之一
- ✦ 促進了羅東鎮的繁榮
- ✦ 每木丈量、割割、集材

70-16



3F 平原層

《族群與拓墾》

11 泰雅人



- ✦ 紋面是他們重要的文化特徵
- ✦ Gaga是最重要的組織和規範
- ✦ 宜蘭主要分佈在大同和南澳

70-22

12 紋面



- ✦ 泰雅人重要的族群特徵
- ✦ 通往靈界的祖靈識別
- ✦ 男人會打獵、女人會編織

70-23

13 泰雅家屋



- ✦ 這種建築的牆壁可用來生火
- ✦ 屋頂用竹管上下交疊防滲水
- ✦ 屋內煙煙可用來防蟲防霉

70-24

14 周舉人宅



- ✦ 偏遠宅第防衛原住民及盜匪
- ✦ 上面有內寬外窄的火槍孔
- ✦ 是一個武舉人的家

70-25

15 噶瑪蘭



- ✦ 喜歡濱水而居的族群
- ✦ 傳統建築是干欄式建築
- ✦ 意思是「住在平原的人」

70-26

16 噶瑪蘭人賣地契約



- ✦ 蓋手印再加「甘願貳字」
- ✦ 因不識字常被漢人竄改契約
- ✦ 見證噶瑪蘭人土地流失

70-28

3F 平原層

《風俗記事》

17 頭城搶孤



- ✦ 頭城在關鬼門時舉辦的活動
- ✦ 據說第一次在慶元宮前舉辦
- ✦ 參加者要爭搶順風旗

70-30

18 二龍競渡



- ✦ 洲仔尾與淇武蘭二庄競賽
- ✦ 為普度水中冤魂的活動
- ✦ 以兩岸觀眾為裁判

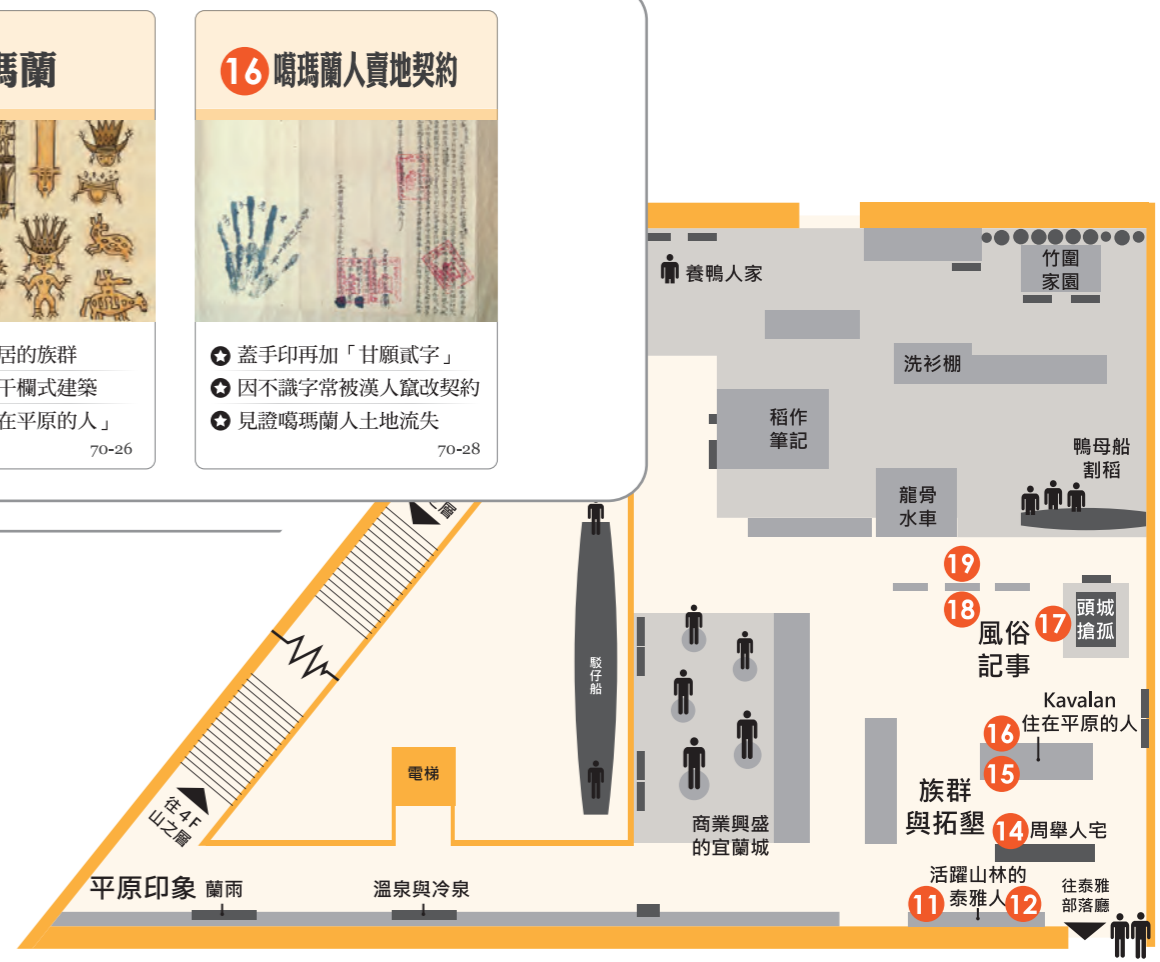
70-31

19 拜壩



- ✦ 祭拜水中好兄弟的習俗
- ✦ 早年蘭陽溪洪水危害而產生
- ✦ 蘭陽溪沿岸村落都在溪畔祭拜

70-32



3F

平原層

《水與宜蘭生活》

20 龍骨水車



- ★ 乾旱溪水過低時使用的設施
- ★ 引低處的水來灌溉農田
- ★ 多半靠腳踩當動力

70-33

21 鴨母船割稻



- ★ 早期礁溪低窪田地的農事
- ★ 解決稻子淹水不易收割
- ★ 把打穀機放在鴨母船上收割

70-34

22 竹圍



- ★ 早期蘭陽平原上的地景特徵
- ★ 可防風又可防盜
- ★ 方便就地取材，製作用具

70-35

23 洗衫棚



- ★ 宜蘭川溝邊常見到的設施
- ★ 大家會在那裡洗衣服、洗菜
- ★ 可說是八卦集中站

70-37

24 逃冬(討冬)



- ★ 通常是在秋冬時進行的活動
- ★ 在稻田收割後帶鴨子到田裡
- ★ 鴨子吃散落在田裡的稻穀

70-38

25 鴨賞



- ★ 多雨氣候影響下形成的產業
- ★ 在木炭上加甘蔗皮燻烤
- ★ 無法生蛋的母鴨的悲慘下場

70-39



3F

平原層

《昔日河運》

26 宜蘭城



- ★ 最初被命名為「五圍」
- ★ 台灣最接近圓形的清代古城
- ★ 早期貨物從西門渡口集散

70-41

27 駁仔船



- ★ 接駁或載運貨物的船隻
- ★ 展場裡的它正載著甘蔗
- ★ 曾被借去當龍舟

70-42

28 苦力



- ★ 他們在西門渡口工作
- ★ 負責搬運駁船上的貨物
- ★ 早年常發生分類械鬥

70-43

29 紅毛土桶



- ★ 載水泥的船在東港河口沉沒
- ★ 桶子裡的水泥遇水凝固
- ★ 被賣粉圓的小販拿來當椅子

70-44

30 乞丐



- ★ 常在熱鬧的西門渡口出沒
- ★ 演奏月琴是他的才藝
- ★ 本館唯一會自己賺錢的展品

70-45

2F

海之層

《討海人》

31 南風壹號



- ★ 用來鏢旗魚或鯊魚
- ★ 船頭站著兩個人
- ★ 是蘭博館內最大的展示品

32 釣鱸仔



- ★ 一位漁夫一艘竹筏
- ★ 由一艘母船載十幾艘竹筏
- ★ 只靠手划槳，危險性高

70-55

33 燒玉式內燃機



- ★ 漁船的引擎
- ★ 以前南方澳師傅可自行打造
- ★ 60年代南方澳漁船普遍使用

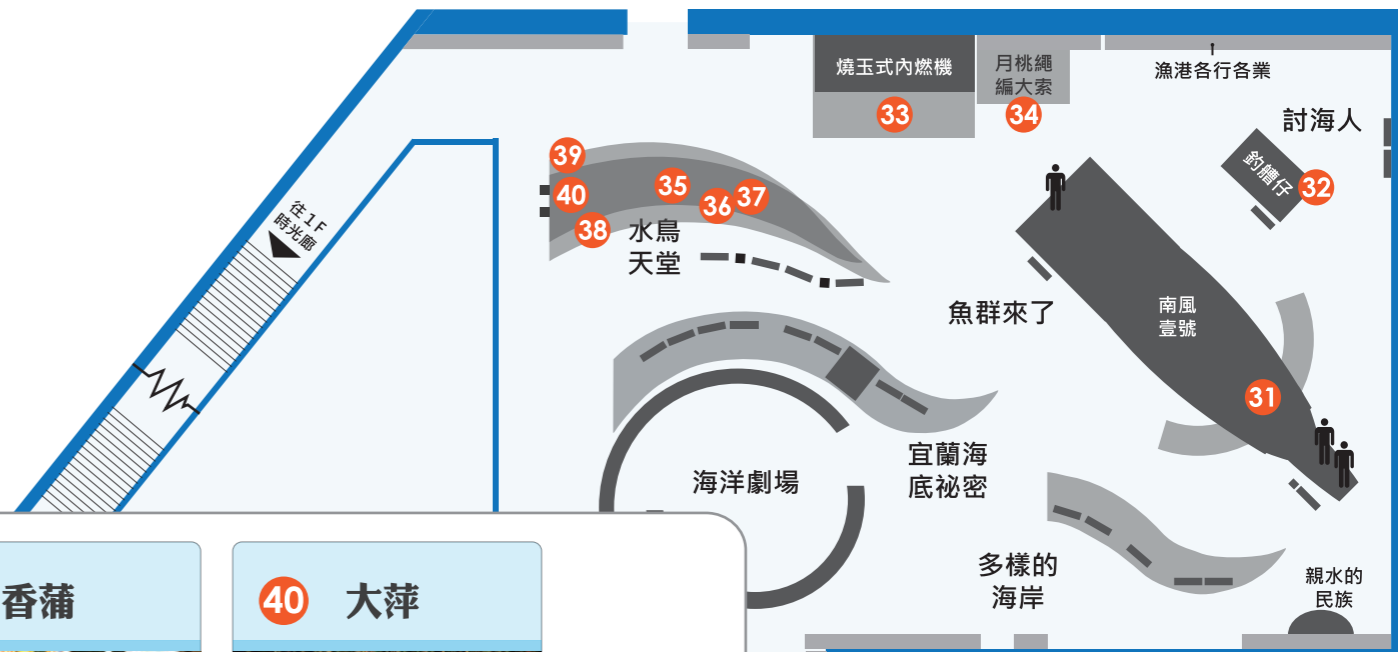
70-56

34 月桃索



- ★ 早期漁村常用的大繩索
- ★ 材料比麻繩容易取得
- ★ 後來被較耐用的尼龍繩取代

70-57

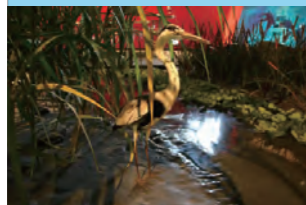


2F

海之層

《水鳥天堂》

35 蒼鷺



- ★ 大型冬候鳥
- ★ 頭白色加黑色飾羽
- ★ 長脖子

70-62

36 彈塗魚



- ★ 常出現在泥灘地的魚類
- ★ 會用胸鰭爬行
- ★ 眼睛很大，長得很好笑

70-64

37 中杓鷗



- ★ 嘴巴長而下鉤的鳥類
- ★ 體色黃褐色，有白色花紋
- ★ 會吃螃蟹

70-65

38 蘆葦



- ★ 溼地常見植物
- ★ 看起來很像掃把或禪子
- ★ 常長得比人還要高

70-66

39 香蒲



- ★ 溼地常見植物
- ★ 葉子細長
- ★ 俗稱水蠟燭

70-67

40 大萍



- ★ 又稱「水芙蓉」的植物
- ★ 能吸附水中雜質
- ★ 漂在水面，葉子肥厚

70-68